

## Описание местоположения границ

### Публичный сервитут объекта "Реконструкция телемеханики Московской области (МУЭГ, Серпухов) ООО «Газпром трансгаз Москва» (код стройки 014-2000186)"

(наименование объекта, местоположение границ которого описано (далее - объект))

#### Раздел 1

#### Сведения об объекте

№ п/п	Характеристики объекта	Описание характеристик
1	2	3
1.	Местоположение объекта	Московская область, г.о Чехов
2.	Площадь объекта +/- величина погрешности определения площади (Р +/- Дельта Р)	1171 +/- 12 м <sup>2</sup>
3.	Иные характеристики объекта	<p>В соответствии с пунктом 6 статьи 39.37 Земельного кодекса Российской Федерации, цель установления публичного сервитута - реконструкция, капитальный ремонт участков (частей) инженерных сооружений, являющихся линейными объектами (Реконструкция телемеханики Московской области (МУЭГ, Серпухов) ООО «Газпром трансгаз Москва» (код стройки 014-2000186). Владелец публичного сервитута: ПАО «Газпром», ИНН 7736050003, ОГРН 1027700070518. Место нахождения: 197229, г.Санкт-Петербург, Вн. тер. Лахта-Ольгино, пр-кт Лахтинский, д. 2, корп. 3, стр. 1. Адрес электронной почты: a.kalennikov@inform.gazprom.ru, телефон: +7 916 258 0327, сроком на 3 (три) года.</p>

## Раздел 2

### Сведения о местоположении границ объекта

1. Система координат МСК-50, зона 2

2. Сведения о характерных точках границ объекта

Обозначение характерных точек границ	Координаты, м		Метод определения координат характерной точки	Средняя квадратическая погрешность положения характерной точки (Mt), м	Описание обозначения точки на местности (при наличии)
	X	Y			
1	2	3	4	5	6
1	413443.65	2188375.70	Аналитический метод	0.10	-
2	413438.62	2188384.74	Аналитический метод	0.10	-
3	413380.89	2188370.05	Аналитический метод	0.10	-
4	413328.50	2188351.28	Аналитический метод	0.10	-
5	413271.43	2188330.82	Аналитический метод	0.10	-
6	413352.12	2188352.41	Аналитический метод	0.10	-
1	413443.65	2188375.70	Аналитический метод	0.10	-

3. Сведения о характерных точках части (частей) границы объекта

Обозначение характерных точек части границы	Координаты, м		Метод определения координат характерной точки	Средняя квадратическая погрешность положения характерной точки (Mt), м	Описание обозначения точки на местности (при наличии)
	X	Y			
1	2	3	4	5	6
-	-	-	-	-	-

### Раздел 3

#### Сведения о местоположении измененных (уточненных) границ объекта

1. Система координат -

2. Сведения о характерных точках границ объекта

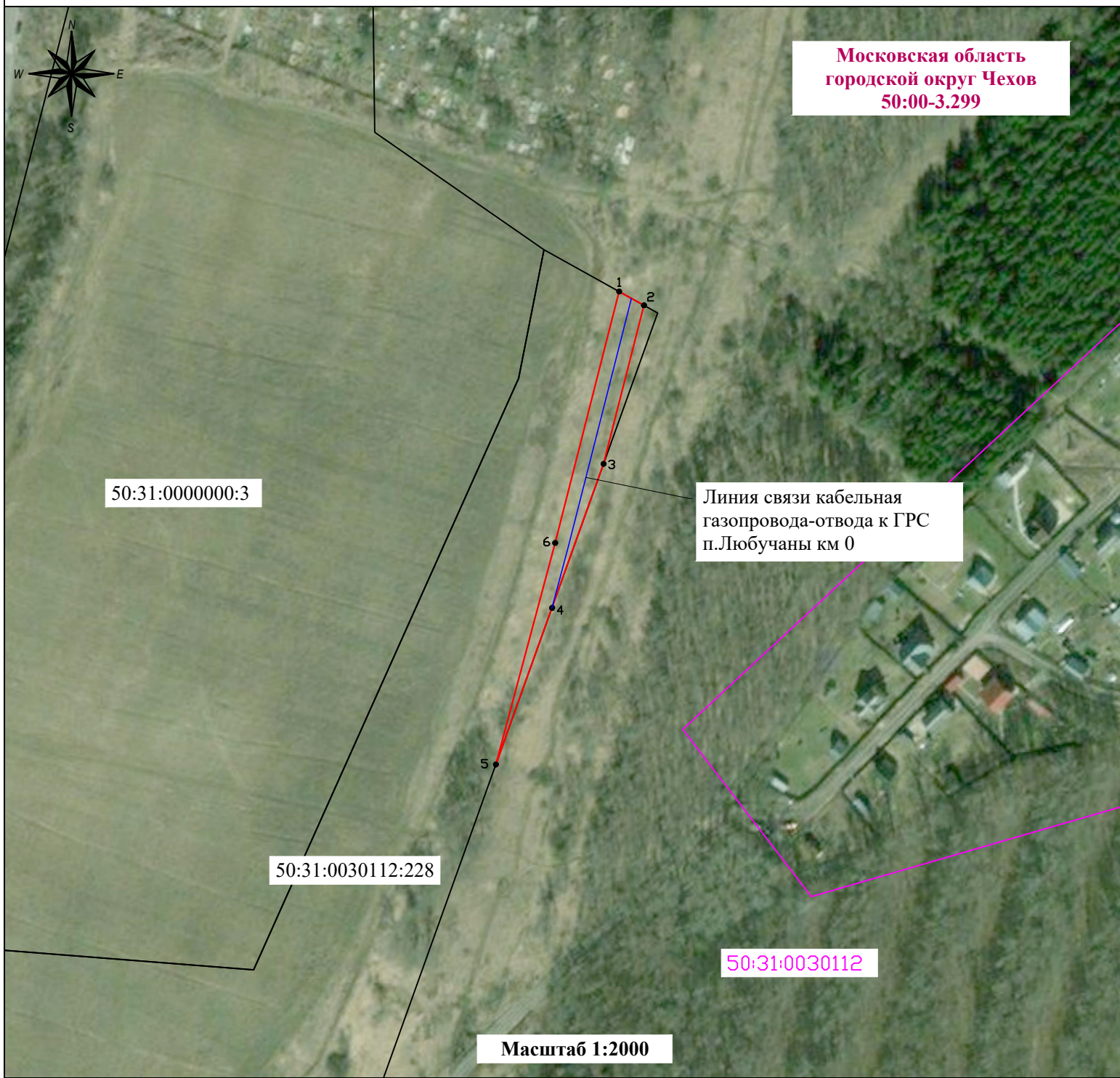
Обозначение характерных точек границ	Существующие координаты, м		Измененные (уточненные) координаты, м		Метод определения координат характерной точки	Средняя квадратическая погрешность положения характерной точки (M <sub>t</sub> ), м	Описание обозначения точки на местности (при наличии)
	X	Y	X	Y			
1	2	3	4	5	6	7	8
-	-	-	-	-	-	-	

3. Сведения о характерных точках части (частей) границы объекта

Обозначение характерных точек части границы	Существующие координаты, м		Измененные (уточненные) координаты, м		Метод определения координат характерной точки	Средняя квадратическая погрешность положения характерной точки (M <sub>t</sub> ), м	Описание обозначения точки на местности (при наличии)
	X	Y	X	Y			
1	2	3	4	5	6	7	8
-	-	-	-	-	-	-	

Схема расположения проектных границ публичного сервитута части земельного участка

"Реконструкция телемеханики Московской области (МУЭГ, Серпухов) ООО «Газпром трансгаз Москва»  
(код стройки 014-2000186)"



Московская область  
городской округ Чехов  
50:00-3.299

50:31:0000000:3


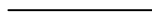



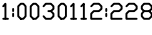

Линия связи кабельная  
газопровода-отвода к ГРС  
п.Любучаны км 0

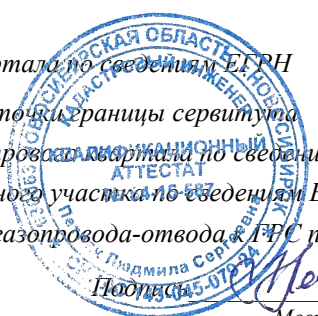
50:31:0030112:228

50:31:0030112

Масштаб 1:2000

Используемые условные знаки и обозначения:

-  - проектная граница публичного сервитута
-  - граница земельного участка, установленная в соответствии с Федеральным законодательством, включенная в ЕГРН
-  - граница кадастрового квартала по сведениям ЕГРН
-  I - обозначение характерной точки границы сервитута
-  50:31:0030112 - кадастровый номер кадастрового квартала по сведениям ЕГРН
-  50:31:0030112:228 - кадастровый номер земельного участка по сведениям ЕГРН
-  - ось Линии связи кабельной газопровода-отвода к ГРС п.Любучаны км 0



Кадастровый инженер Петляк Л.С.  
Место для оттиска печати (при наличии)